

San Leone Magno

A ROMA DAL 1887



Pearson
Edexcel

infanzia

primaria

medie

liceo

Vogliamo raccontarti la ricchezza della nostra OFFERTA FORMATIVA, il nostro impegno continuo nell'innovare e potenziare la crescita integrale degli alunni.

PTOF

I NOSTRI 10 PUNTI DI FORZA

UNO	Imparare con l'esperienza	pag. 5
DUE	Un tempo per ogni sapere	pag. 6
TRE	Luoghi che fanno crescere	pag. 9
QUATTRO	Innovazione che educa	pag. 10
CINQUE	Inglese e spagnolo per aprirsi al mondo	pag. 13
SEI	Pomeriggi di scoperta	pag. 14
SETTE	Accogliere, accompagnare, valorizzare	pag. 17
OTTO	Crescere nella Fede e nella solidarietà	pag. 18
NOVE	Il Tutor: una guida che accompagna	pag. 21
DIECI	Estate insieme: il Lion Summer Camp	pag. 22

A Roma dal 1887, per crescere insieme

*Una scuola che unisce tradizione e innovazione,
dove ogni bambino è accompagnato a crescere con fiducia*

L'attività didattica si svolge su **cinque giorni alla settimana**
da lunedì a venerdì.

ENTRATA	8.00	
ORARIO CURRICULARE	LUNEDÌ / MERCOLEDÌ	8.10-17.00
	MARTEDÌ / GIOVEDÌ / VENERDÌ	8.10-13.30
ORARIO EXTRACURRICULARE	MARTEDÌ / GIOVEDÌ / VENERDÌ	14.30-17.00

La scuola è aperta dal lunedì al venerdì.
Le lezioni del mattino si svolgono dalle 8.10 alle 13.30.
Il lunedì e il mercoledì proseguono fino alle 17.00 con i pomeriggi dedicati ad attività curriculari o sportive.

Nei pomeriggi di martedì, giovedì e venerdì la scuola propone **attività extracurricolari** dalle 14.30 alle 17.00.
I bambini partecipano a laboratori linguistici, artistici, sportivi e creativi, oltre al laboratorio compiti.

La scuola offre la possibilità del:

- ➔ **pre-scuola dalle ore 7.45** ➔ **post-scuola fino alle ore 18.00.**

UNO



Imparare con l'esperienza

Cooperative Learning



Imparare nasce dal desiderio di scoprire.

Ogni bambino osserva, sperimenta, si pone domande e costruisce significati.

La didattica laboratoriale trasforma la curiosità in conoscenza, unendo esperienza, pensiero e creatività.

Peer Education



Attraverso il principio del **learning by doing**, l'apprendimento diventa un percorso attivo: si esplora, si prova, si riflette, si cresce.

Nei **laboratori di arte, musica, scienze, lingue e biblioteca**, come nell'**orto didattico**, l'esperienza diretta aiuta a comprendere, a prendersi cura, a collaborare.

Con il **Writing and Reading Workshop** e la lettura ad alta voce, le parole diventano strumenti per pensare, comunicare ed entrare in relazione.

Ogni esperienza lascia traccia: insegna a guardare con attenzione, a collaborare e a trovare nel fare il piacere di imparare.

Role Playing



Lettura ad Alta Voce



Problem Solving



Un tempo per ogni sapere

PROSPETTO ORARIO DELLE MATERIE CURRICOLARI

	I	II	III	IV	V
Italiano	7	7	6	6	6
Storia	1	1	2	2	2
Arte e Immagine	1	1	1	1	1
Pat / Tutoraggio	1	1	1	1	1
Matematica	7	7	6	6	6
Scienze	2	2	2	2	2
Geografia	1	1	2	2	2
English ESL	2	2	2	2	2
General English	1	1	1	1	1
Global Citizenship	1	1	1	1	1
Read Aloud Lab	1	1	1	1	1
Español	1	1	1	1	1
Musica	1	1	1	1	1
Scienze motorie (nuoto)	2	2	2	2	2
Scienze motorie all'aperto	4	4	4	4	4
ICT (Informatica)	1	1	1	1	1
Religione - IRC	2	2	2	2	2
TOTALE	36	36	36	36	36

DUE



ROMA

TRE



Luoghi che fanno crescere



Gli spazi del San Leone Magno sono progettati per offrire ai bambini un ambiente vivo e stimolante, dove la scuola diventa luogo di incontro tra cultura, sport e creatività.

La scuola dispone di piscina coperta, campi sportivi (Prato Lauro), teatro, mensa e spazi ricreativi.

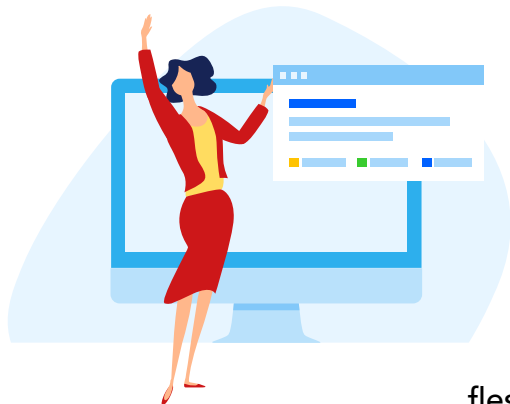
A questi si aggiungono i laboratori specialistici, che trasformano l'apprendimento in esperienza diretta:

- ➔ laboratorio di arte
- ➔ orto didattico
- ➔ laboratorio musicale
- ➔ laboratorio di lingue
- ➔ biblioteca
- ➔ laboratorio di scienze e di informatica (STEM).

All'interno di ogni classe, un setting d'aula innovativo accompagna la crescita quotidiana:

- ➔ angolo relax per la calma e la gestione emotiva
- ➔ lampada a colori che scandisce i momenti della giornata
- ➔ zona interiorità per preghiera e riflessione
- ➔ pareti parlanti che stimolano dialogo e partecipazione
- ➔ orologio didattico per la consapevolezza del tempo
- ➔ spazi organizzati per zaini e materiali, per favorire autonomia e responsabilità.

Così ogni ambiente diventa parte integrante del progetto educativo, sostenendo i bambini nello studio, nelle passioni e nelle relazioni.



Innovazione che educa

La tecnologia è parte della quotidianità scolastica, ma non ne è il fine. Ogni aula è un ambiente di apprendimento flessibile, dove strumenti digitali e metodologie attive si integrano per rendere l'esperienza più coinvolgente e collaborativa.

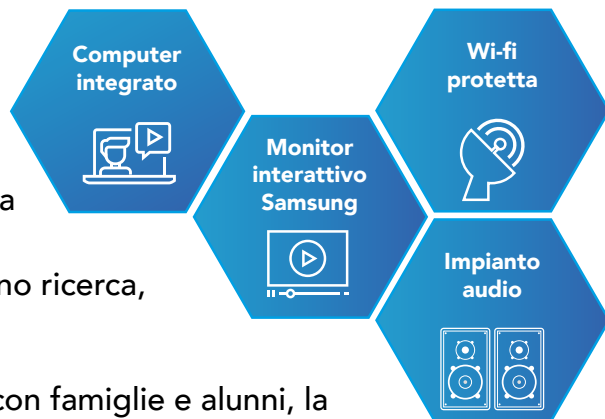
Le classi sono dotate di monitor interattivi, connessione in fibra ottica e piattaforma Microsoft 365, che permettono di lavorare insieme in tempo reale e di condividere idee e progetti.

La lavagna digitale diventa un grande spazio comune, dove si scrive, si disegna, si riflette.

L'innovazione tecnologica si accompagna a quella didattica:

- ➔ laboratori che stimolano curiosità e pensiero critico
- ➔ attività di coding e di matematica esperienziale
- ➔ progetti collaborativi che uniscono ricerca, creatività e autonomia.

Attraverso i patti digitali condivisi con famiglie e alunni, la scuola promuove un uso responsabile e consapevole della tecnologia, come strumento di crescita e cittadinanza attiva.



QUATTRO



CINQUE



Inglese e spagnolo per aprirsi al mondo



Pearson International School

Le lingue sono parte del percorso di crescita fin dalla classe prima. I bambini studiano sei moduli in inglese e uno in spagnolo con docenti specializzati, sviluppando competenze linguistiche, ascolto e curiosità verso altre culture.

Un approccio internazionale

La scuola è *Pearson School* e segue il curriculum *iProgress*, che integra lingua e contenuti disciplinari.

Il percorso si arricchisce con il **Summer Camp** in inglese, dove lingua, gioco e relazione si fondono in un'unica esperienza educativa.

Ogni settimana sono previsti:

- ➔ 3 moduli di *English as a Second Language*
- ➔ 1 modulo di *General English*
- ➔ 1 modulo di lettura ad alta voce in lingua
- ➔ 1 modulo mensile di *Science*
- ➔ 1 modulo di ICT

L'insegnamento dello **spagnolo** accompagna gli alunni per tutto il ciclo, come seconda lingua comunitaria.

CAMBRIDGE CERTIFICATION

Corsi pomeridiani facoltativi di apprendimento della Lingua inglese. Certificazioni Cambridge English, strutturate sui diversi livelli del QCER:

STARTER EXAM ➔ (livello pre A1)

MOVERS EXAM ➔ (livello A1)

FLYERS EXAM ➔ (livello A2)





Pomeriggi di scoperta

Il pomeriggio è un tempo di crescita e di libertà educativa. Dopo le lezioni, la scuola propone un ricco programma di **attività facoltative extracurricolari** che permettono ai bambini di esprimere talenti, curiosità e passioni personali.

Le proposte comprendono:

- ➔ **corsi Cambridge YLE**
- ➔ **laboratorio compiti**
- ➔ **attività artistiche ed espressive**
- ➔ **percorsi sportivi**
- ➔ **attività logiche e creative**
- ➔ **catechismo.**

Ogni pomeriggio diventa un'esperienza di scoperta, dove apprendimento, gioco e relazioni si incontrano in modo naturale.

C'era una volta una bambina che era nata in una casa
dal Nord, in riva a un fiume. Era una bella creatura, ma un po'
fredda e grigia. Alla bambina piaceva vestirsi
di colori vivaci: arancione, rosso, lucido.
Faccio la gara con i fiori - diceva.
Era rituale e sognatrice, per questo i grandi la trovavano un po'
strano. Le piacevano le feste e stare in compagnia, ma ogni
come se avesse un segreto.



SETTE



Accogliere, accompagnare, valorizzare

Ogni bambino è accolto nella sua unicità. L'**inclusione** non è un intervento speciale, ma un modo di essere scuola: ogni alunno è seguito, ascoltato e accompagnato nel proprio percorso. In ogni classe il docente prevalente svolge il ruolo di tutor, punto di riferimento per la crescita personale e relazionale dei bambini.

La **referente per l'inclusione**, e **psicologa scolastica**, coordina le azioni educative e di supporto, seguendo con attenzione il benessere emotivo e relazionale di tutti gli alunni.

I docenti di sostegno lavorano in sinergia con il team di classe per garantire una didattica realmente



inclusiva. Per gli alunni di origine straniera, la scuola offre percorsi personalizzati di **Italiano L2**, per favorire l'integrazione linguistica e culturale. L'inclusione passa anche attraverso **progetti di educazione socio-emotiva e laboratori di educazione all'affettività**, calibrati per età e bisogni evolutivi.

Il lavoro educativo si completa con attività di raccordo e continuità tra i diversi ordini di scuola e con la presenza di uno sportello di ascolto per alunni e famiglie. Negli ambienti scolastici è inoltre possibile svolgere terapia logopedica, seguiti dalla **logopedista** interna della scuola, in un contesto conosciuto e sereno.

Crescere nella Fede e nella solidarietà



il BUONGIORNO: spazio di preghiera e riflessione quotidiana



cura della dimensione celebrativa, vocazionale e dell'interiorità



percorso GVX (Gruppi di Vita Cristiana)



settimana Champagnat per conoscere il nostro carisma



proposta di un cammino di fede cristiana



concerto natalizio



settimane della solidarietà



animazione dei tempi liturgici



Maggio con Maria



proposta di campo scuola estivo



OTTO



Il tutor: una guida che accompagna



In ogni classe uno dei due docenti prevalenti riveste il ruolo di tutor, figura di riferimento che accompagna i bambini nel percorso di crescita personale e scolastica. Il tutoraggio si svolge come momento di ascolto, dialogo e condivisione.

Nelle classi quarte e quinte sono previsti incontri individuali, per favorire fiducia, consapevolezza e autonomia nello studio.

Il tutor aiuta i bambini a:

- ➔ riconoscere capacità e progressi;
- ➔ rafforzare motivazione e fiducia in sé;
- ➔ scoprire interessi e potenzialità;
- ➔ sviluppare strategie per affrontare le difficoltà e organizzare il lavoro.

Tutto il percorso si ispira ai principi del **Bene dei Minori**, che guida l'azione educativa della scuola: accompagnare ogni bambino nel rispetto della sua dignità, dei suoi tempi e del suo diritto a crescere sereno.

Estate insieme: il Lion Summer Camp



Da inizio giugno a fine luglio, il **Lion Summer Camp** accoglie i bambini dell'infanzia e della primaria per un'estate di gioco, amicizia e scoperta in un ambiente sicuro e familiare.

Il camp è aperto a tutti, anche ai bambini che non frequentano la nostra scuola, e guidato da educatori e docenti.

Durante le settimane, i partecipanti vivono giornate che alternano:

- ➔ attività sportive in piscina e negli spazi all'aperto;
- ➔ laboratori creativi;
- ➔ laboratorio compiti per le vacanze;
- ➔ giochi di gruppo e giornate a tema;
- ➔ proiezioni di film e momenti di relax;
- ➔ attività in inglese, con giochi e conversazioni guidate da docenti specializzati.

Un'estate che unisce divertimento e crescita, dove l'apprendimento passa attraverso l'esperienza, la relazione e la creatività.

Grandi come il mondo

I Fratelli Maristi svolgono la loro missione in tutto il mondo:
sono presenti in 80 Paesi dei cinque continenti
e nel 2017 hanno compiuto due secoli di vita.

Il progetto educativo si ispira ai valori cristiani per rendere la scuola un **LUOGO DI CRESCITA**, di **INCONTRO** e di **AMICIZIA** per alunni e famiglie. Il tutto con lo stile marista ereditato dal fondatore San Marcellino Champagnat: "formare buoni cristiani e onesti cittadini".

Essi focalizzano la loro attenzione sull'educazione cristiana dei giovani, dall'infanzia all'università.







MARISTI

Piazza di Santa Costanza, 1
00198 Roma
telefono: 06/853 70 41

direzioneinfpriroma@maristimediterranea.com

www.sanleonemagno.it